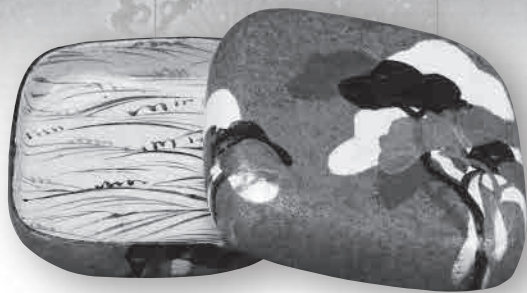


— 響きあう陶画の美 —

琳派 の やきもの

Rinpa Ceramics
— The Edo-kyō Beauty of Ceramics and Paintings



2025

1/10(金) ~ 3/23(日)

出光美術館 門司
Idemitsu Museum of Arts, Moji

出品リスト

◎=重要文化財
○=重要美術品

・員数は陶磁器では組物のみを表示、絵画では形状をふまえて表示しています。

・目録の順番は陳列の順番と必ずしも一致しません。
・所蔵はすべて出光美術館です。

・展示期間：前期1/10～2/16、後期2/18～3/23。なおNo.37は各月に当該月を展示します。

No.	作品名	員数	窯名称・作者・様式	時代	技法	寸法・重量	展示期間
-----	-----	----	-----------	----	----	-------	------

第1章 文人乾山の名陶

1	錆絵獅子香炉 <small>さびえししこうろう</small>		尾形乾山	江戸時代中期		総高27.0cm	
2	錆絵竹図角皿 <small>さびえたけずかくざら</small>		尾形乾山 尾形光琳 画	江戸時代中期		22.1×22.0cm	
3	錆絵菊図角皿 <small>さびえきくずかくざら</small>		尾形乾山 尾形光琳 画	江戸時代中期		22.1×22.0cm	

No.	作品名	員数	窯名称・作者・様式	時代	技法	寸法・重量	展示期間
4	錆絵楼閣山水図八角皿 <small>さび え ろうかくさんすい ず はっかくざら</small>		尾形乾山	宝永年間 (1704-11)		径29.2cm	
5	白楽天蒔絵八角硯箱 <small>はくらくてんまき え はっかくすずりばこ</small>			江戸時代前期		径26.0cm	前期
6	鹿蒔絵硯箱 <small>しかまき え すずりばこ</small>		伝 尾形光琳	江戸時代中期		24.0×22.0cm	後期
7	浜松図扇面 <small>はままつ ず せんめん</small>	一面	伝 俵屋宗達	江戸時代前期	紙本金地着色	54.9×16.9cm	前期
8	十二カ月花鳥画賛のうち 「三月」 <small>じゅうに かげつ ちょうが ざん さんがつ</small>	一幅	尾形乾山	寛保3年(1743)	紙本着色・墨書	16.1×23.0cm	後期
◎ 9	錆絵染付金銀白彩松波文蓋物 <small>さび え そめつけ きんぎんはくさい なみもんふたもの</small>		尾形乾山	江戸時代中期		23.4×23.8cm	
10	錆絵染付白彩薄蝶文平鉢 <small>さび え そめつけ はくさい すずきょうもんひらばち</small>		尾形乾山	江戸時代中期		口径23.2cm	

第2章 仁清・乾山の連環

11	錆絵富士山文茶碗 <small>さび え ふじさんもんちやわん</small>		野々村仁清	江戸時代前期		口径13.3cm 重量225.6g	
12	白釉菊花七宝文透彫木瓜形鉢 <small>はくゆうきつ かしつぼうもんすかしぼりもっこうがたはち</small>		「仁清」印	江戸時代前期		口径30.8cm	
13	白釉耳付水指 <small>はくゆうみつきみずさし</small>		野々村仁清	江戸時代前期		高15.3cm	
14	錆絵漁村夕照図茶碗 <small>さび え ぎょそんせきしやう ず ちやわん</small>		尾形乾山	江戸時代中期		口径9.6cm 重量255.2g	
15	色絵能絵長角皿 <small>いろ え のう え ちやうかくざら</small>	十客	尾形乾山	江戸時代中期		各11.4×19.2cm	
16	色絵牡丹文壺 <small>いろ え ぼたんもんつぼ</small>		尾形乾山	江戸時代中期		高10.1cm	
17	色絵紅葉文壺 <small>いろ え もみじもんつぼ</small>		尾形乾山	江戸時代中期		高14.5cm	
18	色絵椿文輪花向付 <small>いろ え つばきもんりん かむこうづけ</small>	五客	尾形乾山	江戸時代中期		各高6.8cm	
19	錆絵替扇面形皿 <small>さび え え かわりせんめんがたざら</small>	五客	尾形乾山	江戸時代中期		各径 28.5cm - 29.0cm	
20	麦・芥子図屏風 <small>むぎ けし ずびやう ぶ</small>	六曲一双	狩野重信	江戸時代前期	紙本金地着色	各151.5×363.0cm	前期
21	扇面散貼付屏風 <small>せんめんちらしはりつけびやう ぶ</small>	六曲一双	俵屋宗達	江戸時代前期	屏風：紙本金銀泥下絵 扇面：紙本金地着色	各154.7×353.6cm	後期

No.	作品名	員数	窯名称・作者・様式	時代	技法	寸法・重量	展示期間
◎ 22	いろえけしもんちやつぽ 色絵芥子文茶壺		野々村仁清	江戸時代前期		高43.4cm	

第3章 交響をなす陶画

23	りゅうすいずびょうぶ 流水図屏風	二曲一隻	伝 尾形光琳	江戸時代中期	紙本墨画	153.3×171.6cm	前期
○ 24	みぎずびょうぶ 襖図屏風	二曲一隻	伝 尾形光琳	江戸時代中期	紙本金地着色	164.5×180.5cm	後期
25	そめつけはくさいりゅうすいもんばち 染付白彩流水文鉢		尾形乾山	江戸時代中期		口径 21.0×23.2cm	
26	いろえあしかりもんすかしぼりそりぼち 色絵芦雁文透彫反鉢		尾形乾山	江戸時代中期		口径19.6cm	
27	いろえたつたがわもんすかしぼりそりぼち 色絵龍田川文透彫反鉢		尾形乾山	江戸時代中期		口径19.2cm	
28	おとこぜず 乙御前図	一幅	伝 尾形光琳	江戸時代中期～ 後期	絹本着色	29.0×46.0cm	前期
29	おとこぜず 乙御前図	一幅	酒井鶯蒲	江戸時代後期	絹本着色	47.5×69.8cm	後期
30	いろえおとこぜにんぎょう 色絵乙御前人形		仁阿弥道八	江戸時代後期		高32.1cm	
31	いろえせんめんちりしもんちやわん 色絵扇面散文茶碗		野々村仁清	江戸時代前期		口径13.1cm 重量227.6g	
32	さびえきんさいきりひとほがたさら 錆絵金彩桐一葉形皿		仁阿弥道八	江戸時代後期		径21.7cm	
33	いろえさくらかえもんはち 色絵桜楓文鉢		仁阿弥道八	江戸時代後期		口径18.4cm	
34	しきそうかづびょうぶ 四季草花図屏風	六曲一隻	深江芦舟	江戸時代中期	紙本金銀地 着色	62.8×197.6cm	前期
35	まくらかえずびょうぶ 桜・楓図屏風	六曲一隻	鈴木其一	江戸時代後期	紙本金地着色	50.7×200.4cm	後期

第4章 王朝文学への憧憬

36	いろえていかえいじうにかげつわか 色絵定家詠十二カ月和歌 かちりうすかくざら 花鳥図角皿	十二客	尾形乾山	江戸時代中期		各17.0×17.2cm	
37	ていかえいじうにかげつかちりうすじう 定家詠十二カ月花鳥図帖	一帖	狩野探幽	江戸時代前期	絹本着色 紙本墨書	各図 23.7×33.5cm	各月 展示替

〈併設展示〉

出光佐三とそのコレクション

No.	作品名	員数	窯名称・作者・様式	時代	技法	寸法・重量	展示期間
1	いろ え かねでもんすかしぼり てあぶり 色絵楓文透彫手焙		古清水	江戸時代中期		総高17.7cm	
2	いろ え こ ぎ せんこうろ 色絵御座船香炉		古清水	江戸時代中期		長38.2cm	
3	いろ え おう か もんつるくびとつくり 色絵桜花文鶴首徳利	一対	古清水	江戸時代中期		各高26.1cm	
4	くろらくちやわん おい とも 黒楽茶碗 銘 老の友		宗入	江戸時代前期		高8.8cm 重量358.1g	
5	うめ なでし こ はぎ ゆきず 梅・撫子・萩・雪図	四幅対	尾形乾山	寛保2年(1742)	紙本金地着色	各24.0×28.6cm	前期：梅・撫子 後期：萩・雪
6	さび え うまもんちやわん 錆絵馬文茶碗		尾形乾山	江戸時代中期		口径9.9cm 重量211.6g	
7	くろらくきくきりもんちやわん 黒楽菊桐文茶碗		尾形乾山	江戸時代中期		口径11.5cm 重量402.0 g	
8	いろ え まつもんかくざら 色絵松文角皿		銘 乾峯	江戸時代後期		17.0×17.0cm	
9	いろ え ふじばなもんであぶり 色絵藤花文手焙		三浦乾也	江戸時代後期～ 明治時代		高17.5cm	
10	いろ え ゆり なでし こ もんかくざら 色絵百合撫子文角皿		尾形乾山	江戸時代中期		17.0×17.0cm	
11	いろ え はぎもんかくざら 色絵萩文角皿		尾形乾山	江戸時代中期		24.3×22.2cm	
12	さび え え がわりちやうかくざら 錆絵絵替長角皿	十客	尾形猪八	江戸時代中期		各12.1×20.0cm	
参考1	けんざん い ぼく 乾山遺墨		酒井抱一編	文政6年 (1823)頃成立	紙本木版墨摺	26.5×18.2 cm	
参考2	こうりんひやく ず 光琳百図		酒井抱一編	文化12年 (1815)頃成立	紙本木版墨摺	26.1×17.8 cm	
参考3	こうりんひやく ず こうへん 光琳百図後編		酒井抱一編	文政9年 (1826)成立	紙本木版墨摺	26.1×17.8 cm	