

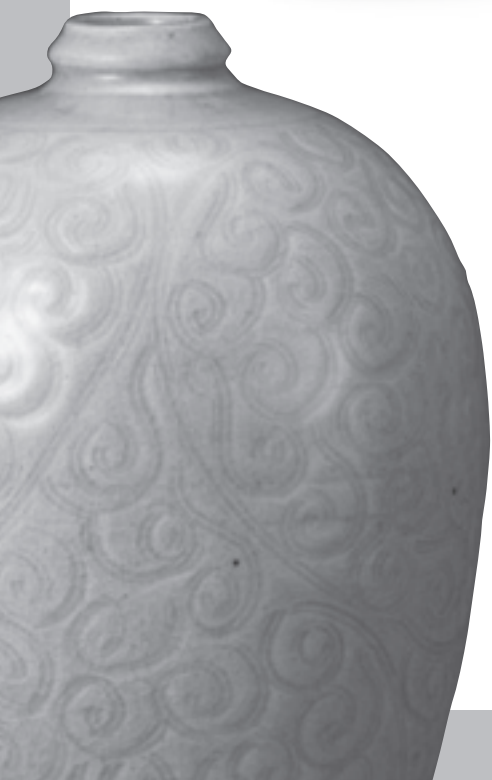


Song Ceramics Utensils of Sublime Beauty

宋

神秘のやきもの

磁



出光美術館 門司
Idemitsu Museum of Arts, Moji

2019年 8月2日(金)~9月29日(日)

出品リスト

目録の順番は陳列の順番と必ずしも一致しません。
出品作品はすべて出光美術館蔵です。

No.	作品名	地域	時代	窯	指定
-----	-----	----	----	---	----

第1章 宋磁の世界—神秘のやきもの

1	はくじちやうけいへい 白磁長頸瓶	中国	金時代	定窯	
2	せいはいくじしちゆうふたすいちゆう 青白磁獅子鈕蓋水注	中国	北宋時代	景德鎮窯	
3	しろじてつえこっかぎょそうもんふかぼち 白地鉄絵刻花魚藻文深鉢	中国	金時代	磁州窯	

No.	作品名	地域	時代	窯	指定
4	せいじこっかれんかもんしじこ 青磁刻花蓮花文四耳壺	中国	北宋 「雍熙四年(987)」銘	越州窯	
5	せいじうきぼたんふゆうかんじへい 青磁浮牡丹不遊環耳瓶	中国	南宋時代	龍泉窯	
6	こくゆうしゅうかくさもんへい 黒釉鏤花草文瓶	中国	金時代	磁州窯	
7	こくゆうとろへい 黒釉吐魯瓶	中国	北宋「宣和元年(1119)」 墨書銘	磁州窯	

第2章 多様な宋磁一窯系・様式美の展開

8	はくじこっかぼたんからくさもんはち 白磁刻花牡丹唐草文鉢	中国	北宋時代	定窯	
9	はくじいんかぼたんもんばん 白磁印花牡丹文盤	中国	金時代	定窯	
10	はくじいんかかれんかそうぎよもんばん 白磁印花蓮花双魚文盤	中国	金時代	定窯	
11	こくゆうわん 黒釉碗	中国	北宋時代	定窯	
12	かきゆうわん 柿釉碗	中国	北宋時代	定窯	
13	しろじくろかきおとしぼたんからくさもんちん 白地黒搔落牡丹唐草文枕	中国	北宋時代	磁州窯	
14	しろじかきおとしぼたんもんちん 白地搔落牡丹文枕	中国	金時代	磁州窯系	
15	しろじせんぼりてつえ ふうかせつげつ こっかへい 白地線彫鉄絵「風花雪月」刻花瓶	中国	金時代	磁州窯系	
16	かつゆうこっかぼたんもんめいびん 褐釉刻花牡丹文梅瓶	中国	金時代	磁州窯系	重要美術品
17	りょくゆうしろじかきおとしぼたんからくさもんへい 緑釉白地搔落牡丹唐草文瓶	中国	北宋時代	磁州窯	
18	さんさいかもんさら 三彩花文皿	中国	遼時代	缸瓦窯	
19	しろじりょくさいこっかぼたんもんばん 白地緑彩刻花牡丹文盤	中国	遼時代	缸瓦窯	
20	しろじりょくさいそうかもんへい 白地緑彩草花文瓶	中国	遼時代	缸瓦窯	
21	しろじかきおとしかきもんばんこうへい 白地搔落花卉文盤口瓶	中国	遼時代	缸瓦窯あるいは磁州窯系	
22	りょくゆうしろじこっかぼたんからくさもんほうしゅへい 緑釉白地刻花牡丹唐草文鳳首瓶	中国	遼時代	缸瓦窯	
23	しろじこっかぼたんからくさもんこ 白地刻花牡丹唐草文壺	中国	遼時代～金時代	缸瓦窯	
24	さんさいこっかぼたんもんこ 三彩刻花牡丹文壺	中国	遼時代	缸瓦窯	
25	はくじひのうこ 白磁皮囊壺	中国	遼時代	林東窯	

No.	作品名	地域	時代	窯	指定
26	せいじこっかぼたんもんこ 青磁刻花牡丹文壺	中国	北宋時代	耀州窯	
27	せいじいんからいもんこうろ 青磁印花雷文香炉	中国	金時代	耀州窯	
28	せいじぼたんからくさもんすいちゅう 青磁牡丹唐草文水注	中国	五代～北宋時代	耀州窯	
29	せいじこっかぼたんからくさもんはち 青磁刻花牡丹唐草文鉢	中国	北宋時代	耀州窯	
30	げっばくゆうちようけいへい 月白釉長頸瓶	中国	金時代	鈞窯	
31	でんせいゆうこうろ 澱青釉香炉	中国	金時代～元時代	鈞窯	
32	でんせいゆうばん 澱青釉盤	中国	金時代	鈞窯	
33	でんせいゆうこうはんもんばん 澱青釉紅斑文盤	中国	金時代	鈞窯	
34	せいはいくじこっかからくさもんめいびん 青白磁刻花唐草文梅瓶	中国	南宋時代～元時代	景德鎮窯	
35	せいはいくじこっかうずもんめいびん 青白磁刻花渦文梅瓶	中国	南宋時代～元時代	景德鎮窯 伝 愛媛・伊予郡松前城出土	重要美術品
36	せいはいくじうりがたすいちゅう 青白磁瓜形水注	中国	北宋時代	景德鎮窯	
37	せいはいくじこっかれんかもんふかぼち 青白磁刻花蓮花文深鉢	中国	北宋時代	景德鎮窯	
38	せいはいくじこっかからくさもんはち 青白磁刻花唐子唐草文鉢	中国	南宋時代	景德鎮窯	
39	せいはいくじこっかぼたんからくさもんとろへい 青白磁刻花牡丹唐草文吐魯瓶 一對	中国	北宋時代	景德鎮窯	
40	せいじはっかくちようけいへい 青磁八角長頸瓶	中国	五代	越州窯系	
41	せいじこっかぼたんもんごう 青磁刻花牡丹文盒	中国	北宋時代	越州窯	
42	せいじこっかれんべんもんいぬちゅうふたしこ 青磁刻花蓮弁文犬鈕蓋多嘴壺	中国	北宋時代末期～南宋時代	龍泉窯	
43	せいじうきぼたんふゆうかんじへい 青磁浮牡丹不遊環耳瓶	中国	南宋時代～元時代	龍泉窯	
44	せいじかんじへい 青磁管耳瓶	中国	南宋時代	龍泉窯	
45	せいじはかまごしこうろ 青磁袴腰香炉	中国	南宋時代～元時代	龍泉窯	
46	せいじうきぼたんへい 青磁浮牡丹瓶	中国	南宋時代～元時代	龍泉窯	
47	はいくじこっかれんべんもんこ 白磁刻花蓮弁文壺	中国	北宋時代	広東窯系	
48	はいくじほうしゅへい 白磁鳳首瓶	中国	北宋時代	広東窯系	

No.	作品名	地域	時代	窯	指定
-----	-----	----	----	---	----

第3章 宋磁から元磁へ—継承と革新

49	せいかりゆうもんこ 青花龍文壺	中国	元時代	景德鎮窯	
50	せいじしのぎもんともぶたこ 青磁鎬文共蓋壺	中国	元時代	龍泉窯	

特集展示 宋磁の茶陶

51	せいじわん 青磁碗	中国	南宋時代	龍泉窯	
52	のぎめてんもく 禾目天目	中国	南宋時代	建窯	
53	ゆてきしろふくりんてんもく 油滴白覆輪天目	中国	金時代	磁州窯系	
54	しろじこうりよくさいぎょそうもんわん 白地紅緑彩魚藻文碗	中国	金時代	磁州窯系	
55	らんでんもく 樂天目	中国	南宋時代	吉州窯	
56	ばいかてんもく 梅花天目	中国	南宋時代	吉州窯	
57	からものたいかいちやいれ 唐物大海茶入 銘 山桜	中国	南宋時代～元時代	福建系	
58	からものぶんりんちやいれ 唐物文琳茶入	中国	南宋時代～元時代	福建系	
59	からものもじりぶんりんちやいれ 唐物文字入文琳茶入	中国	南宋時代～元時代	福建系	
60	からものすいてきちやいれ 唐物水滴茶入	中国	南宋時代～元時代	福建系	
61	せいじうきぼたんかびん 青磁浮牡丹花瓶	中国	南宋時代～元時代	龍泉窯	
62	せいじそんがたへい 青磁尊形瓶	中国	南宋時代	龍泉窯	
63	せいじはち 青磁鉢	中国	南宋時代	龍泉窯	
64	せいじそうぎよもんざら 青磁双魚文皿	中国	南宋時代～元時代	龍泉窯	
65	はくじこっかれんかもんこう 白磁刻花蓮花文盒	中国	北宋時代	定窯	
66	せいはいくりんかたごう 青白磁輪花形盒	中国	南宋時代	景德鎮窯	
67	けんようとうへん 建窯陶片 (J.M.プラマー氏採集陶片の一部)	中国	北宋時代～南宋時代	建窯	

参考
出品 J.M.プラマー氏 著書《Temmoku》